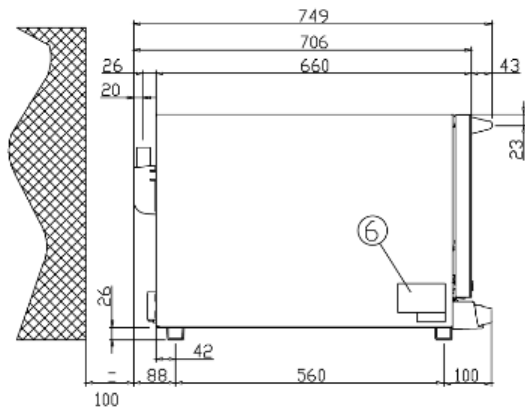
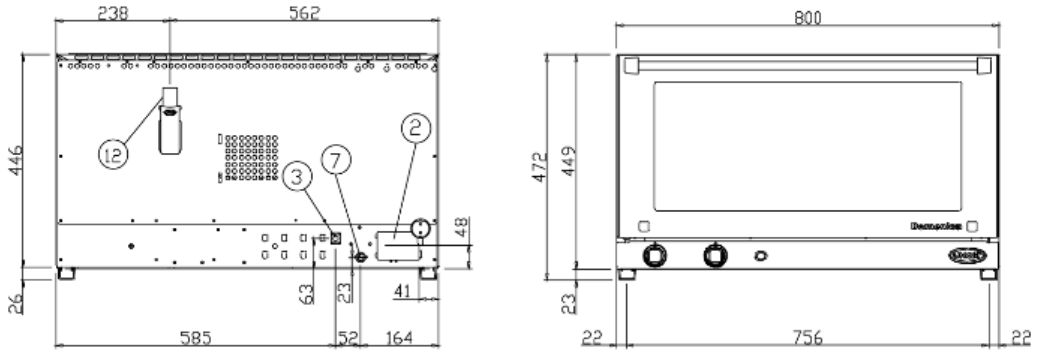


DOMENICA (Manual) XF043

ELETTRICO



capacità	4 600x400
distanza	70 mm
frequenza	50 / 60 Hz
Voltaggio	230 V~ 1N / 400 V~ 3N
potenza	3,2 kW / 5,3 kW
dimensioni	800x472x706 mm
peso	44 kg



■ :di serie □ :Optional - :Non disponibile

MODALITÀ DI COTTURA

Cottura a Convezione con temperatura variabile da 30 °C a 260 °C

■

DISTRIBUZIONE DELL'ARIA NELLA CAMERA DI COTTURA

Tecnologia AIR.Plus: ventole ad inversione di marcia modelli 600x400

■

GESTIONE DEL CLIMA NELLA CAMERA DI COTTURA

Tecnologia DRY.Plus: rimozione rapida dell'umidità dalla camera di cottura

■

TEGLIE

Teglie piane alluminio (solo modelli 460x330)

■

FUNZIONALITÀ AUSILIARIE

Tecnologia Protek.SAFE™: massima efficienza termica e sicurezza di lavoro (superfici e vetro esterno freddi)

■

Visualizzazione del tempo necessario per terminare il programma di cottura impostato

■

Funzionamento continuo «INF»

■

Visualizzazione del valore nominale e reale della temperatura di camera

-

Unità di temperatura impostabile dall'utente in °C o °F

-

APERTURA PORTA

Apertura porta manuale dall'alto verso il basso

■

DETTAGLI TECNICI

Camera in acciaio inox ferritico ad alta resistenza con bordi arrotondati per la massima igiene e pulizia

■

Illuminazione camera di cottura

■

Struttura light weight - heavy duty con utilizzo di materiali innovativi

■

Interruttore di contatto porta

■
(XF043)

Sistema di autodiagnosi per la rilevazione di problemi o guasti

-

Limitatore di temperatura di sicurezza

■